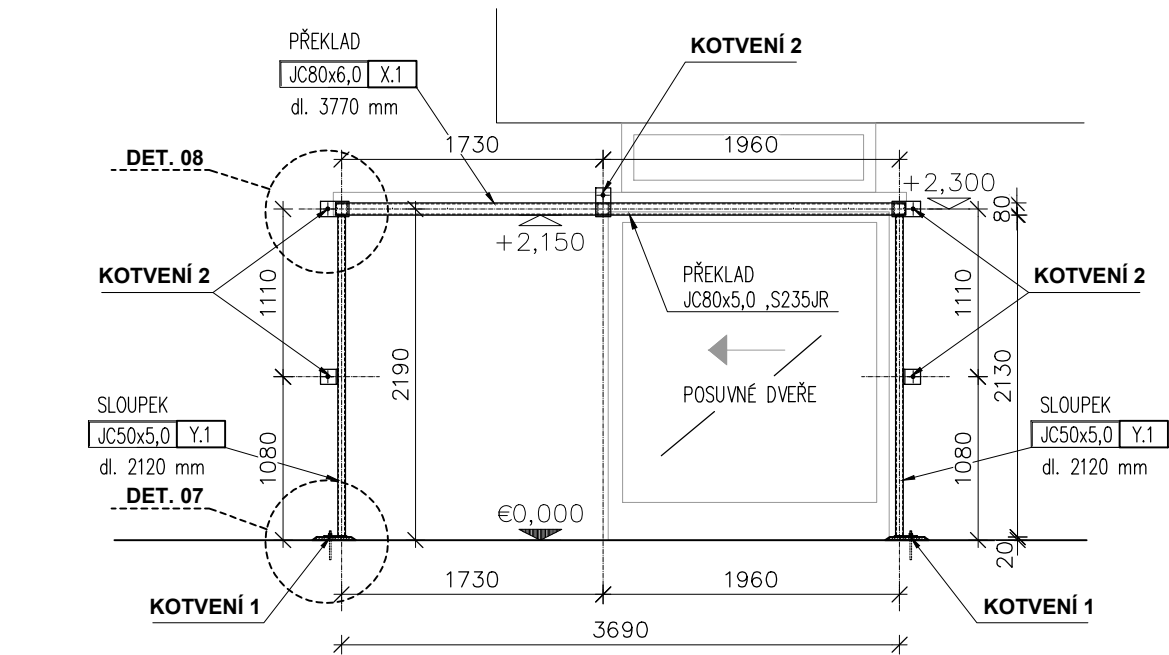
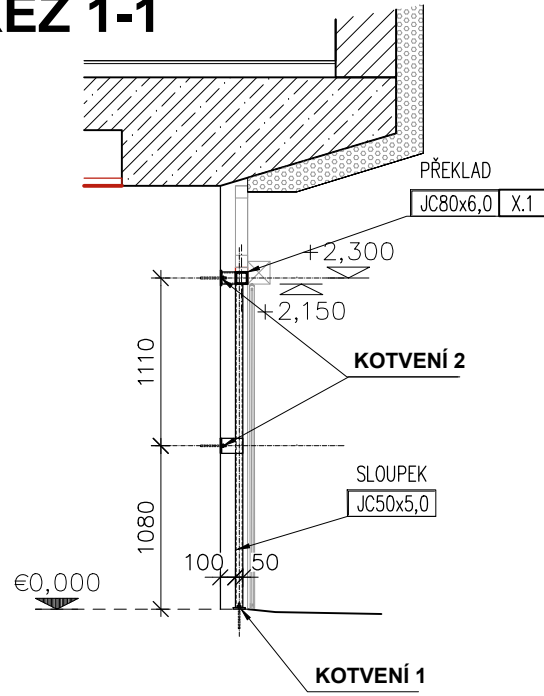


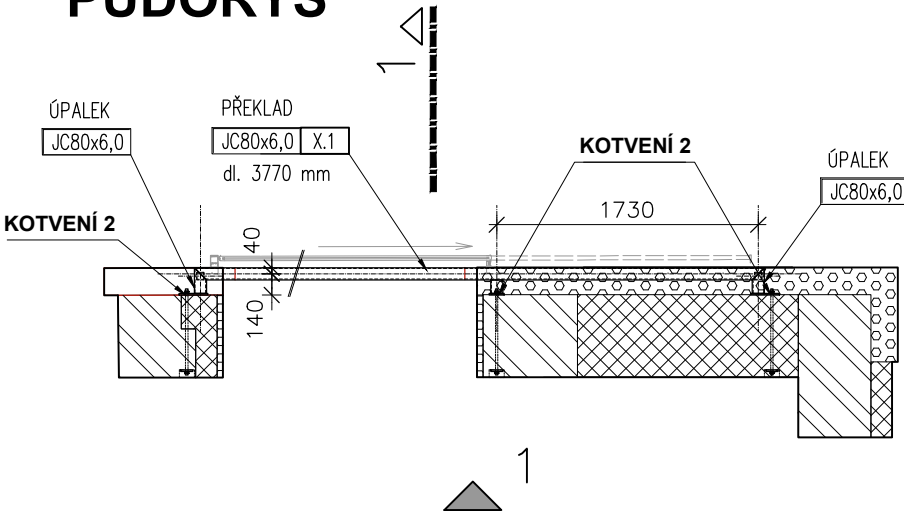
POHLED 1



ŘEZ 1-1

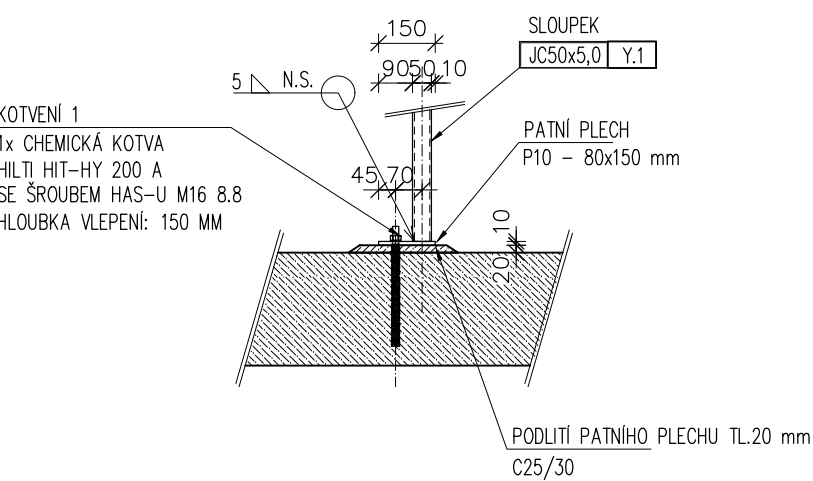


PŮDORYS

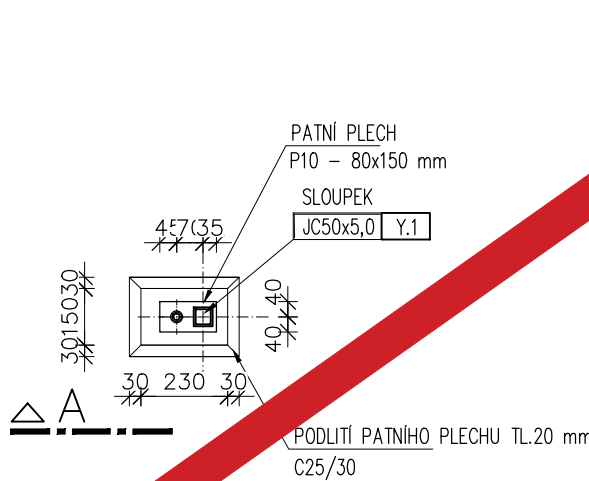


DETAIL 07 KOTVENÍ 1 - KOTVENÍ SPODNÍ

ŘEZ A-A

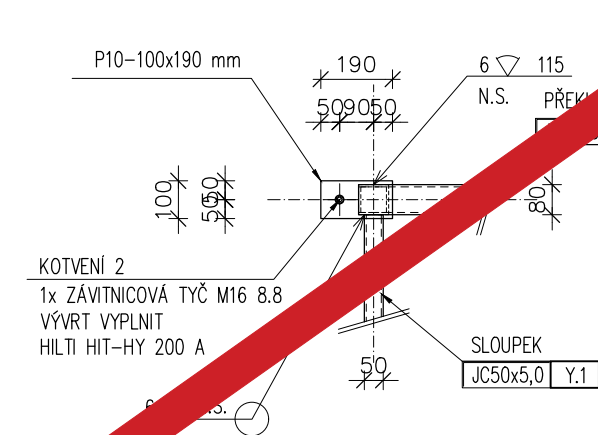


PŮDORYS

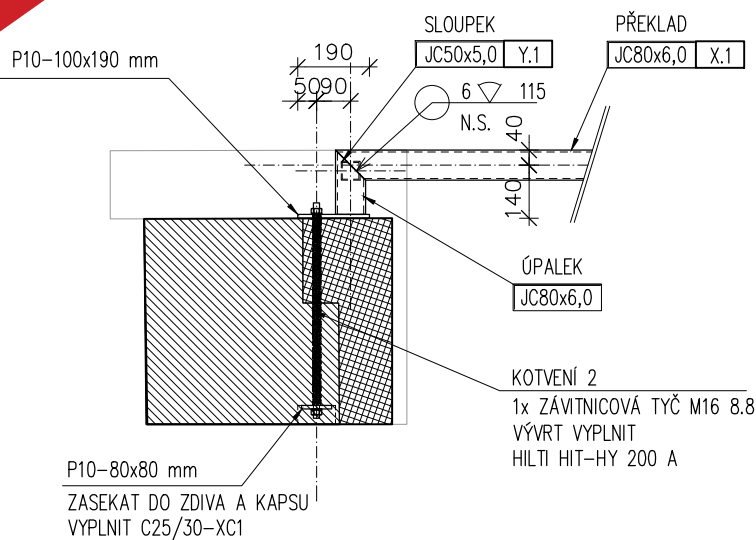


DETAIL 08 KOTVENÍ 2 - KOTVENÍ ZDIVO

POHLED 1



PŮDORYS



PŘELOŽENO DO
INFRAAKCE

POZNÁMKY:

- POVRCHOVÁ ÚPRAVA:
-PROTİKOROZNÍ ÚPRAVA BUDE ZAJIŠTĚNA POMOCÍ NÁTĚROVÝCH SYSTÉMŮ,
BARVA DLE STAVEBNÍ ČÁSTI PROJEKTU.
-NAVRHOVAT DLE ČSN EN ISO 12944-2,
STUPEŇ KOROZNÍ AGRESIVITY ATMOSFÉRY C3.
- KOTVENÍ KONSTRUKCE:
KOTVENÍ 1: DO ZÁKLADOVÉ DESKY:
o POMOCÍ PATNÍHO PLECHU P10 S VÝZTUHAMI A 1x CHEM. KOTVA
HILTI HIT-HY 200-A + ŠROUB HAS-U 8.8 M16
HLOUBKA VLEPENÍ: 150 MM
KOTVENÍ 2: DO ZDIVA
o POMOCÍ ZÁVITNICOVÝCH TYČÍ ZKRZ ZDIVO S PODLOŽKOU
1x ZÁVITNICOVÁ TYČ M16 8.8. DL. 570 mm + PODLOŽKY A MATICE
VÝVRT VYPLNIT HILTI HIT-HY 200-A

KOTVENÍ PROVÁDĚT DLE TECHNOLOGICKÝCH PŘEDPISŮ VÝROBCE

POZNÁMKY:

- POVRCHOVÁ ÚPRAVA:
-PROTİKOROZNÍ ÚPRAVA BUDE ZAJIŠTĚNA POMOCÍ NÁTĚROVÝCH SYSTÉMŮ,
BARVA DLE STAVEBNÍ ČÁSTI PROJEKTU.
-NAVRHOVAT DLE ČSN EN ISO 12944-2,
STUPEŇ KOROZNÍ AGRESIVITY ATMOSFÉRY C3.
- KOTVENÍ KONSTRUKCE:
KOTVENÍ 1: DO ZÁKLADOVÉ DESKY:
o POMOCÍ PATNÍHO PLECHU P10 S VÝZTUHAMI A 1x CHEM. KOTVA
HILTI HIT-HY 200-A + ŠROUB HAS-U 8.8 M16
HLOUBKA VLEPENÍ: 150 MM
KOTVENÍ 2: DO ZDIVA
o POMOCÍ ZÁVITNICOVÝCH TYČÍ ZKRZ ZDIVO S PODLOŽKOU
1x ZÁVITNICOVÁ TYČ M16 8.8. DL. 570 mm + PODLOŽKY A MATICE
VÝVRT VYPLNIT HILTI HIT-HY 200-A

KOTVENÍ PROVÁDĚT DLE TECHNOLOGICKÝCH PŘEDPISŮ VÝROBCE

POZNÁMKY:

Je-li v projektové dokumentaci uvedena obchodní značka jakéhokoliv materiálu, výrobku nebo technologie, má tento název pouze informativní charakter. Pro ocenění a následnou realizaci je možné použít i jiný materiál, výrobek nebo technologii, se srovnatelnými nebo lepšími užitnými vlastnostmi, které odpovídají požadavkům dokumentace. Jedná se o projektovou dokumentaci pro provedení stavby, vyšší podrobnost bude předmětem dopracování projektové dokumentace vybraným zhotovitelem, kterým budou zohledněny jeho technické možnosti, technologické postupy a zvyklosti při použití konkrétních materiálů/výrobků.

Je-li v projektové dokumentaci zapsán předpoklad, který nebylo možno vzhledem k provozu budovy ověřit před zpracováním projektové dokumentace, musí být tento předpoklad potvrzen, případně doplněn a následně musí být návrh konstrukce upraven vzhledem ke zjištěnému předpokladu. O všech změnách bude informován zpracovatel projektu a změny musí být odsouhlaseny před začátkem realizace stavby (včetně bourání) generálním projektantem/zpracovatelem projektu.

		Razítko oprávněné osoby:	
Podpis:		Datum:	
Revize:	Datum:	Popis:	Kontroloval:
000	1.10.2022	Odevzdání dokumentace PDPS k připomínkám	Ing. Jan Polívka
001	1.12.2022	Odevzdání dokumentace PDPS - čistopis	Ing. Jan Polívka
Stavebník/Investor:		Správa železnic, státní organizace	
Adresa:		Dlážděná 1003/7, 110 00 Praha 1	
Zástupce investora:		Stavební správa západ	
Adresa:		Sokolovská 1995/278, 190 00 Praha 9	
Zhotovitel stavby:		DigiTry Art Technologies s.r.o.	
Adresa:		Vocetářova 2449/5, 180 00 Praha 8	
Kontakt:		T: +420 777 723 481 E: info@digistry.cz	
Zhotovitel objektu:		DigiTry Art Technologies s.r.o.	
Adresa:		Vocetářova 2449/5, 180 00 Praha 8	
Kontakt:		T: +420 777 723 481 E: info@digistry.cz	
Hlavní projektant (HIP):		Specialista:	Odpovědný projektant:
Ing. Jan Polívka		Ing. Václav Herman	Ing. Václav Herman
Zpracovatel:		Ing. Václav Herman	
Název stavby/akce:		Rekonstrukce výpravní budovy ŽST Lovosice	
		Označení (S-kód): S631900085	
		Označení zhotovitele: 2021-002	
Název části:		Pozemní stavební objekty výpravních budov a budov zastávek	
Název objektu:		SO 01 - Výpravní budova	
		Stavebně konstrukční řešení	
Název přílohy:		Překlad dveří na nástupiště - výkres sestavy	
Název dílčí části přílohy:			
Kraj:	Katastrální území:	TUDU:	
Ústecký kraj	Lovosice [687707]	0801 N5	
Stupeň dokumentace:		Datum zpracování:	Formáty:
PDPS		1.10.2022	A2
		Měřítko:	
		1:50, 1:20	
S-kód: 5 6 3 1 9 0 0 0 8 5 - P D P S - D 2 1 1 0 1 - S 0 8 5 7 1 8 5 - 0 2 - 1 - 1 3 5 - 0 0 0			
[Prostor pro další informace]			